

LEGENDA

Area sottoposta a misure cautelari (Dicembre 2010)

FORME, PROCESSI E DEPOSITI DOVUTI ALLA GRAVITA'

Forme di denudazione

- Orlo di scarpata di degradazione o di erosione
Sono cartografati i principali orli di scarpata naturale
- Orlo di scarpata di frana
Sono cartografate le principali nicchie di frana indipendentemente dal loro stato di attività
- Crepacciature e/o avvallamenti
- Rotolamento o scivolamento massi
Aree che possono essere interessate da caduta massi

Forme di accumulo e relativi depositi

- Corpo di frana complessa attiva (a1cma) e quiescente (a1cmq)
- Corpo di frana di scorrimento attiva (a1sa) e quiescente (a1sq)
- Corpo di frana di colamento attiva (a1coa) e quiescente (a1coq)
- Corpo di frana di crollo o ribaltamento attiva (a1ca) e quiescente (a1cq)
- Vsi
Corpo di frana o settore di versante oggetto di recenti interventi di sistemazione idro-geomorfologica (Vsi)

di
Detrito incanalato (di)
Depositi detritici generati per gravità nei torrenti montani. Tali depositi presentano una genesi gravitativa di tipo naturale e/o antropica (detriti di versante s.l. mescolati a scarti eterometrici derivanti dalla lavorazione delle cave di marmo e/o dolomia)

a3a
Detriti di falda (a3a)
Falde di detrito, talus detritici, con di detrito singoli o coalescenti anche a grossi blocchi, prevalentemente al piede di versanti caratterizzati da roccia nuda o da coperture limitate, "pietrate"

dim
Detriti e terreni di copertura in condizioni di instabilità morfologica potenziale (dim)
Coperture detritiche s.l. su versanti acclivi, e/o contraddistinti da cambi di pendenze di tipo naturale o antropico e/o interessati da ruscellamento/erosione concentrato/a e/o interessati da incisione al piede di tipo naturale (corsi d'acqua) o antropico (strade o altre strutture antropiche)

aa
Detrito di versante s.l./depositi eluvio-colluviali (aa)
Accumuli indifferenziati di frammenti litoidi eterometrici che originano coperture detritiche d'alterazione in matrice argillo-limo-sabbiosa. Sono cartografate le principali coperture detritiche s.l. con spessori superiori ad 1,5/2 metri caratterizzanti per lo più le formazioni di natura scistoso filladica.

FORME, PROCESSI E DEPOSITI DOVUTI AD ACQUE CORRENTI SUPERFICIALI

Forme di denudazione o erosione

- af
Alveo fluviale attuale naturale e/o antropico (af)
- dis
Tratti di corsi d'acqua e impluvi interessati e/o soggetti a fenomeni di sovralluvionamento (dis)
- st
Superficie di terrazzo (st)
- Ruscellamento diffuso
- Ruscellamento e/o erosione concentrata

Forme di accumulo

Conoide di deiezione

FORME CARSICHE

Inghiottoi

FORME, PROCESSI E DEPOSITI DOVUTI ALL'UOMO E MANUFATTI

Forme e depositi artificiali

h5
Terreni di riporto (h5)

Strutture antropiche

Briglia

IDROGRAFIA SUPERFICIALE

- Corsi d'acqua principali identificati o confermati su base LIDAR
- Tratti di corsi d'acqua tombati
- Roccia affiorante o sub-affiorante

COMUNE DI MASSA

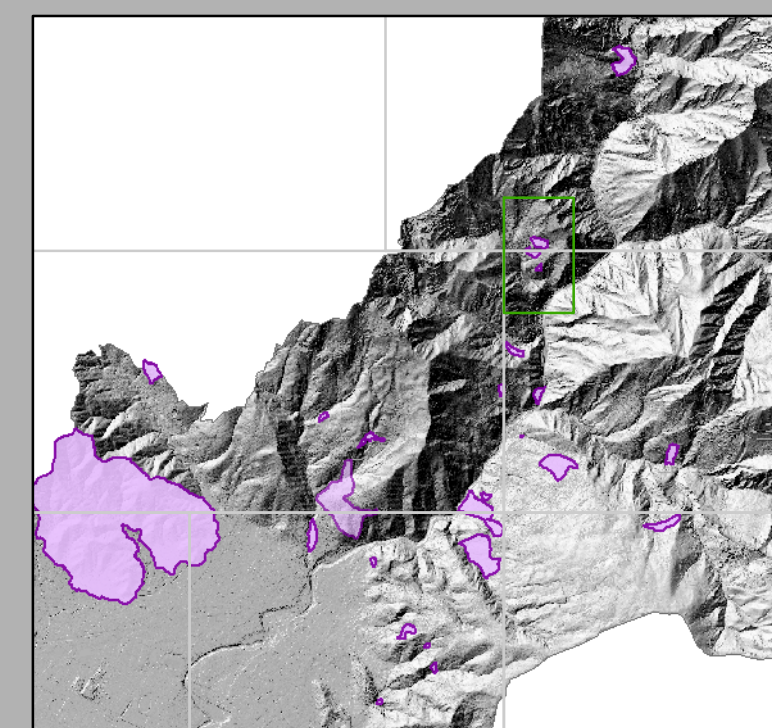


**REGOLAMENTO
URBANISTICO**

AGGIORNAMENTO DEL QUADRO CONOSCITIVO GEOLOGICO
DPGR 53/R DEL 25/10/2011

AREE SOTTOPOSTE A MISURE DI SALVAGUARDIA
AI SENSI DELL'ART. 150 DELLA DISCIPLINA DI PIANO DEL PS

**CARTA GEOMORFOLOGICA
delle aree n°9, 10, 11**



TECNICO INCARICATO:
Dott. Geol. A. Piccini
Via Guidoni, 15
54100 Massa (MS)

REV. 01 23 Ottobre 2014
REV. 00 23 Aprile 2014

NOVEMBRE 2014

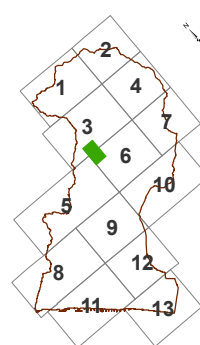


TAVOLA
SCALA 1:2.000

E.1